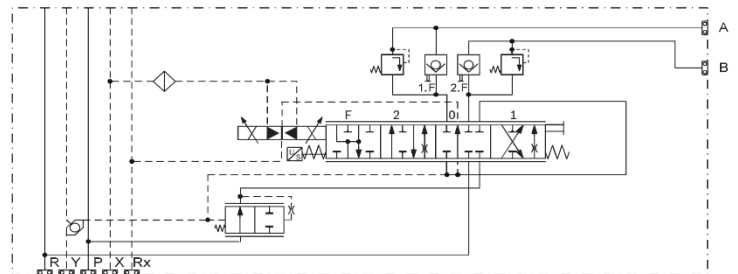
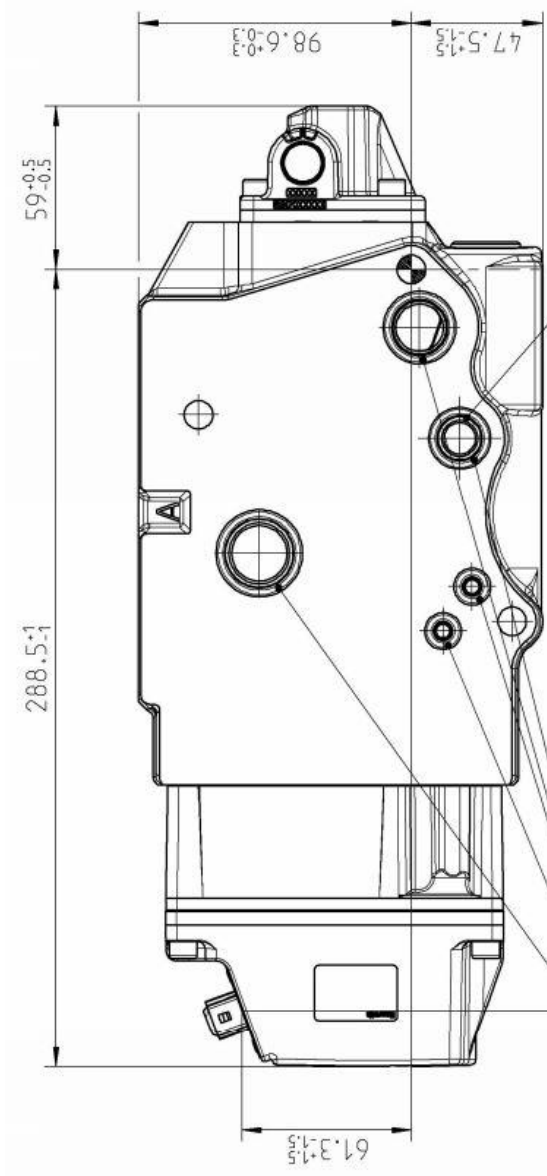


## DESCRIPTIVO TÉCNICO PLEITO EX Tarifário

**NCM: 8481.20.90**

**Proposta descrição da autopeça:**

Bloco hidráulico para transmissão de óleo hidráulico tipo carretel com controlador eletrônico proporcional, corpo fabricado em ferro fundido, carretel em aço que direciona o óleo hidráulico para os atuadores, atua no fluxo do óleo provido da bomba hidráulica montada no trator, pressão de trabalho máxima de 250 bar e vazão máxima de 170 l/min, com cota de maior dimensão de até 260 mm, produto aplicado em tratores.



### **Especificações técnicas detalhadas, descrição do funcionamento e aplicação:**

Bloco hidráulico construído para trabalhar com implementos, que pode atuar para acionamento de cilindros e motores do implemento acoplados no trator, tem como funcionalidade a transmissão de óleo hidráulico com elemento direcional do tipo carretel com acionamento por comando eletrônico, que possibilita acionar os atuadores do implemento conforme a necessidade da operação. Corpo fabricado em ferro fundido, carretéis de direcionamento do óleo em aço. Óleo provido da bomba hidráulica montada no trator. Possui uma pressão de trabalho máxima de 250 bar e vazão máxima de 170 l/min.

### **Composição:**

Bloco em ferro fundido e carretéis em aço.